



專利所有仿冒必究

產品特色

一般性規格



尺寸：234.6(L) x 160.5(W) x 67.5(H)mm
重量：2800g



輸入

輸入範圍	180~264VAC / 200~380VDC
輸入頻率	47~63Hz
突波電流 (25° C)	60A/220VAC
功率因素	95% Min/220VAC

輸出

保持時間	10ms
短路保護	輸入重啟恢復

- * “監控電源輸出” 狀態的電壓顯示
- * 可外部輸入電壓(0~10VDC)以控制輸出電壓(70%~100%)
- * 100% 燒機測試
- * 內建功率因素矯正器
- * 2年保質期
- * 輸出電壓可另做設計修改: 36V~380VDC
- * 可串聯及逆接使用

詳細規格

3000W

機型	輸出電壓 可調±%	負載(電流) ¹			紋波 & 噪聲 ⁴	線 調整率 ²	負載 調整率 ³	效率 ⁵	過電壓
		最小	額定	最大					
RPH13K0-24CDA	V1: +24V ±5%	0A	125A	125A	240mVp-p	±1%	±1%	92% Min.	27.6 ~ 31V
RPH13K0-48CDA	V1: +48V ±5%	0A	62.5A	62.5A	480mVp-p	±1%	±1%	93% Min.	54 ~ 60V
RPH13K0-96CDA	V1: +96V ±5%	0A	31.25A	31.25A	1000mVp-p	±1%	±1%	94% Min.	140 ~ 165V

CE 標準

EN 55032, EN 55024,
EN 61000-3-2, EN 61000-3-3,
(EN 61000-4-2, EN 61000-4-3,
EN 61000-4-4, EN 61000-4-5,
EN 61000-4-6, EN 61000-4-8,
EN 61000-4-11)
LVD: EN 62368-1:2014



安規標準

UL62368 設計符合
CE 認證

工作環境

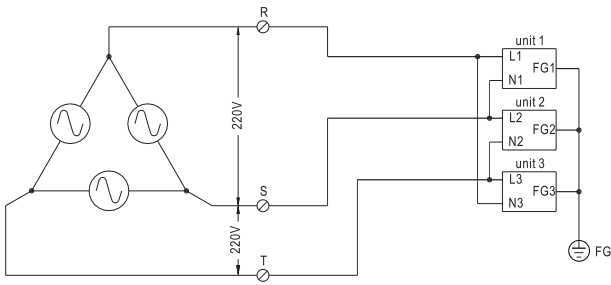
工作溫度範圍 -15 ~ 50°C, 周圍溫度
工作濕度範圍 20 ~ 90% RH, 無結露
儲存溫度範圍 -20 ~ 85°C, 周圍溫度
震動測試 2G, 10~500Hz, 3 axes

- 備註：
1. 每一組輸出皆可提供其最大負載但總負載量不可超過額定值
 2. 線調整率是在額定負載下由低壓至高壓做測量
 3. 負載調整率是在220VAC輸入的情況下由20%至100%的額定負載做測試
 4. 紋波&噪聲是使用20MHz示波器在220VAC輸入及額定負載使用20公分線長終端測試點並聯0.1uF/630V 金屬電容及47uF 電解電容做測試
 5. 效率是在220VAC輸入及額定負載情況下做測試
 6. 保持時間是在220VAC輸入及額定負載情況下做測試
 7. 輸出電壓可調範圍是在5%以上的額定負載下作測試
 8. 本公司沒有事前通知情況下，保有規格修改之權利

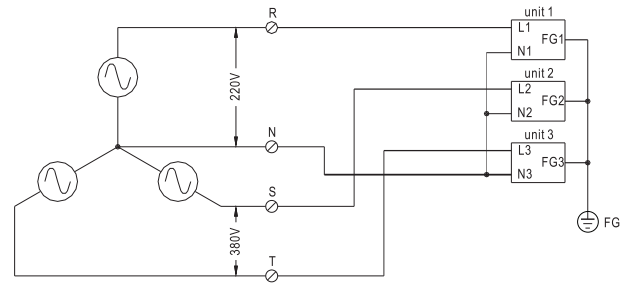


專利所有仿冒必究

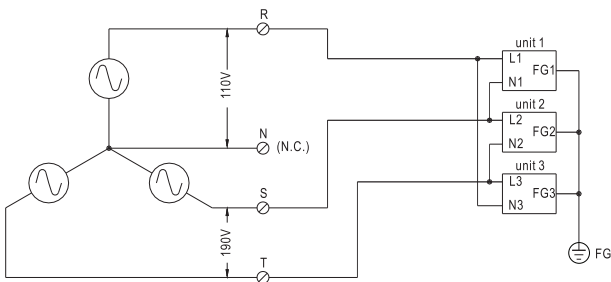
三相應用線路



三相三線220VAC系統



三相四線220/380VAC系統



三相四線190/110VAC系統