

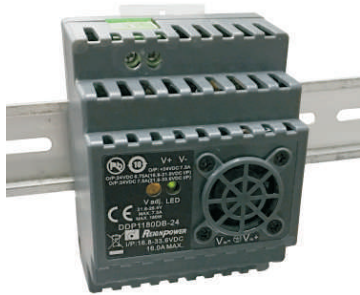


專 利 所 有 仿 冒 必 究

## 產品特色

## 節能電源

- 螺絲/導軌兩用安裝，符合歐盟導軌面寬安裝標準EN 43880 4SU
- 超薄寬度70mm(4SU)
- -20~+70°C寬範圍工作溫度，-40度可選配出貨
- 無須最小負載
- 直流電壓可調(±10%)
- 安裝導軌：TS-35/7.5或15
- 保護種類：短路/過負載/過電壓/輸入反極性/輸入欠壓保護
- 4KVdc輸入/輸出隔離(增強隔離)
- 3年保質期



尺寸：55.2(H)\*90.7(D)\*70(W)mm 重量：254g

## 詳細規格

型號		B-24		B-48		C-24		C-48	
DDP1180D									
輸出	直流電壓	24V		48V		24V		48V	
	額定電流	7.5A		3.75A		7.5A		3.75A	
	電流範圍	0~7.5A		0~3.75A		0~7.5A		0~3.75A	
	額定功率	180W		180W		180W		180W	
	紋波與噪聲(最大)	80mVp-p		100mVp-p		80mVp-p		100mVp-p	
	電壓範圍調整	21.6~26.4V		43.2~52.8V		21.6~26.4V		43.2~52.8V	
	電壓精度	±1.0%		±1.0%		±1.0%		±1.0%	
	線性調正率	±0.5%		±0.5%		±0.5%		±0.5%	
	負載調正率	±1.0%		±1.0%		±1.0%		±1.0%	
	啟動、上升時間	500ms, 60ms@24Vdc				500ms, 60ms@48Vdc			
保持時間(Typ.)	符合 S1 等級 6ms(滿載時), 符合 S2 等級 10ms(70%負載)				符合 S1 等級 6ms(滿載時), 符合 S2 等級 10ms(60%負載)				
輸入	電壓範圍	16.8~33.6Vdc				33.6~67.2Vdc			
	效率(Typ.)	85%		89%		89%		90%	
	直流電流(Typ.)	9A@24Vdc				5A@48Vdc			
	浪湧電流(Typ.)	2.5A@24Vdc				2.5A@48Vdc			
保護	過負載	額定輸出功率的 105~135%							
		保護模式: 負載異常條件移除後可自動恢復							
	過電壓	28.8~33.6V		56.7~67.2V		28.8~33.6V		56.7~67.2V	
		保護模式: 關斷輸出電壓, 電源重啟後可恢復							
	反極性	負載異常條件移除後透過電源內部 MOSFET 可自動恢復, 無損壞							
欠壓鎖定	24Vin: 電源 ON ≥ 16.8V, OFF ≤ 16.5V				48Vin: 電源 ON ≥ 33.6V, OFF ≤ 33V				



專 利 所 有 仿 冒 必 究

## CE 標準

EN 55032, EN 61000-3-3,  
(EN 61000-4-2, EN 61000-4-3,  
EN 61000-4-4, EN 61000-4-5,  
EN 61000-4-6, EN 61000-4-8),  
IEC 62368-1(LVD),  
A級重工業標準



UL 508 設計參考

CE 認證

## 工作環境

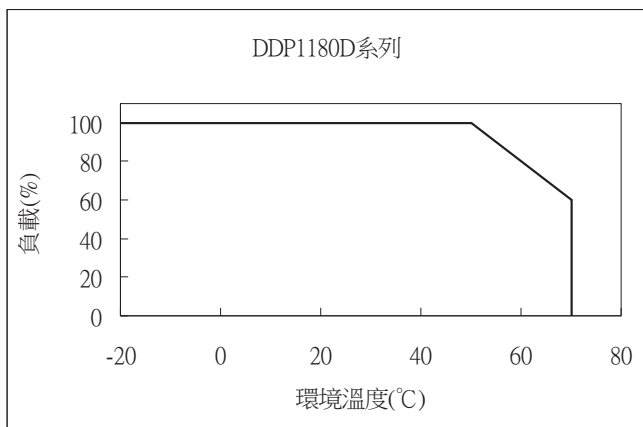
工作溫度範圍  
工作濕度範圍  
儲存溫度範圍  
振動測試

-20 ~ 70°C, 周圍溫度  
20 ~ 90% RH, 無結露  
-20 ~ 85°C, 周圍溫度  
2G, 10~500Hz, 3 axes

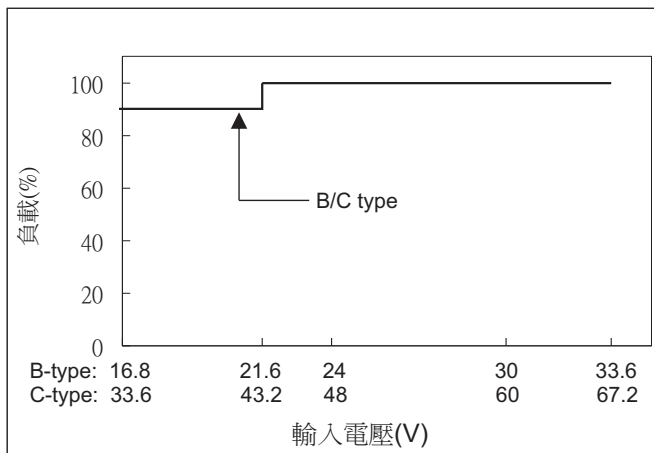
## 備 註

1. 每一組輸出皆可提供其最大負載但總負載量不可超過額定值
2. 線調整率是在額定負載下由低壓至高壓做測量
3. 負載調整率是在 24VDC 或 48VDC 輸入的情況下由 20% 至 100% 的額定負載做測試
4. 紋波&噪聲是使用20MHz示波器在 24VDC 或 48VDC 輸入及額定負載使用20公分線長終端測試點並聯0.1uF/630V 金屬電容及47uF 電解電容做測試
5. 效率是在 24VDC 或 48VDC 輸入及額定負載情況下做測試
6. 保持時間是在 24VDC 或 48VDC 輸入及額定負載情況下做測試
7. 輸出電壓可調範圍是在5%以上的額定負載下作測試
8. 下單型號為「系列名」加上「表格上的型號」，如表格上的型號B-24實際下單型號為DDP1180DB-24
9. 本公司沒有事前通知情況下，保有規格修改之權利

## 降額曲線



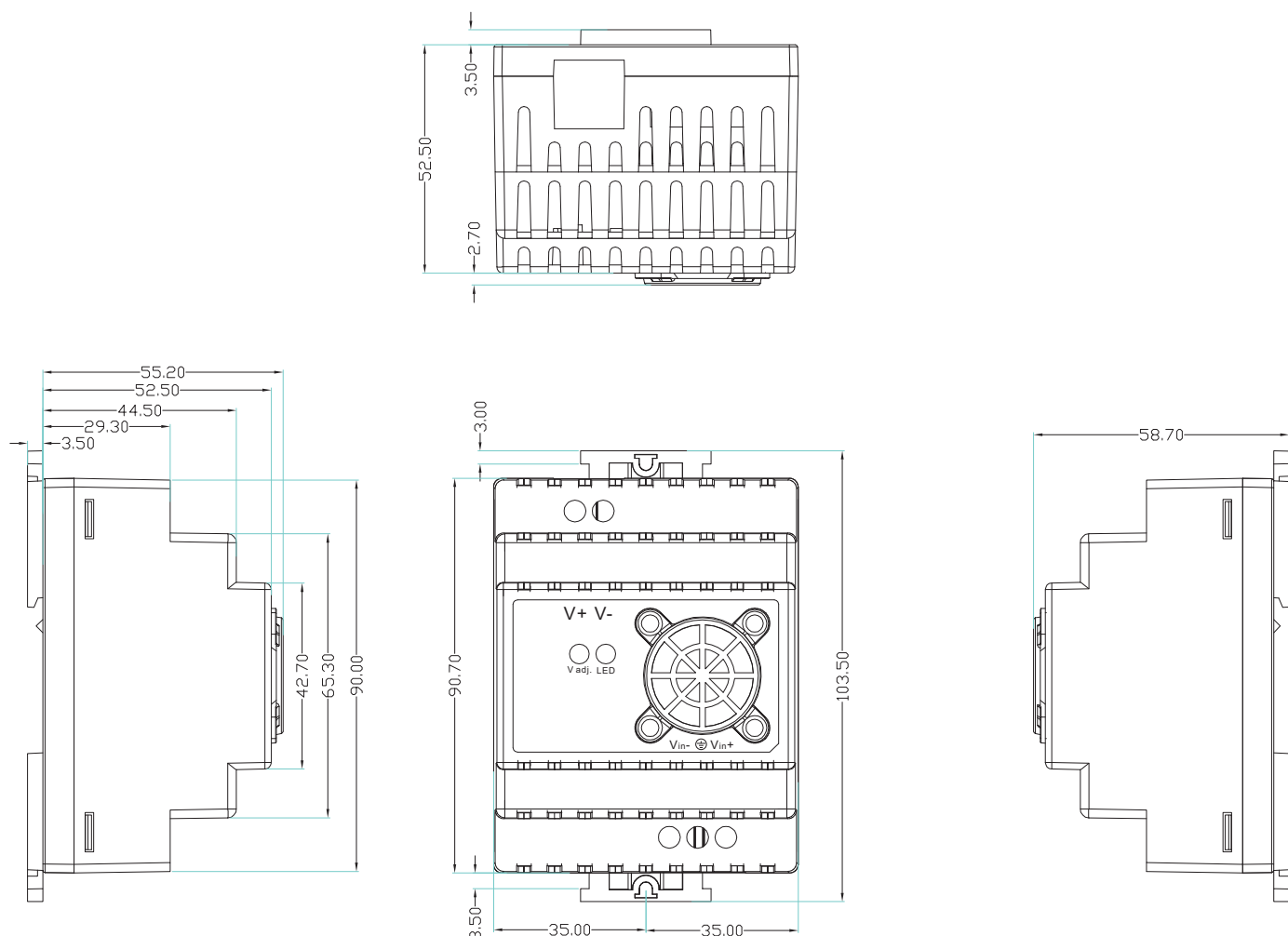
## 降額VS輸入電壓曲線





專 利 所 有 仿 冒 必 究

## 機 構 圖



## 接線說明

外殼編號：DLP1220D  
 單位：mm  
 尺寸大小：55.2(H)\*90.7(D)\*70(W)  
 材質：塑膠  
 顏色：黑色

符號	說明
V <sub>in</sub> -	DC 直流輸入地線
V <sub>in</sub> +	DC 直流輸入正電壓線
⊕	FG 接地
V-	DC 直流輸出地線
V+	DC 直流輸出正電壓線
LED	綠色 LED 指示燈
V adj.	DC 直流輸出電壓調整